

Beschreibung	Vermögensverwaltung					Portfoliobezogene Anlageberatung	Transaktionsbezogene Anlageberatung	
Für Kundinnen und Kunden welche die Anlageentscheide und Portfolioüberwachung der ABS anvertrauen möchten.					... die ihre Anlageentscheide selbst treffen und dabei von einer umfassenden, persönlichen Beratung durch die ABS profitieren möchten.	... die sich zu einzelnen Transaktionen beraten lassen möchten.	
Jahresgebühr ¹ (ohne eigene Titel: ABS-Aktien und -Kassenobligationen)	Anlagevolumen bis 1 Million 1 bis 2 Millionen 2 bis 5 Millionen ab 5 Millionen (CHF)	Konservativ 0,75 % 0,70 % 0,60 % 0,55 %	Ausgewogen 0,90 % 0,85 % 0,75 % 0,70 %	Dynamisch 1,05 % 1,00 % 0,90 % 0,85 %	Select Fonds 0,90 % 0,85 % 0,75 % 0,70 %	Select 1,05 % 1,00 % 0,90 % 0,85 %	0,50 % 0,45 % 0,40 % 0,30 %	ABS Living Values Balanced Fund: 0,30 %
		auf sämtlichen verwalteten Vermögenswerten (Summe Depot- und Kontobestand bei ABS)					auf Titel im Depot ³	
Zusammensetzung der Gebühr	Depotgebühr (Anlagevolumen) Verwaltung (Handel und Überwachung) Beratung					Depotgebühr (Anlagevolumen) Beratung (portfoliobezogen)	Depotgebühr (Anlagevolumen) ⁴	
Minimalgebühr pro Jahr in CHF ¹	1'600.- 1'900.- 2'200.- 600.- 2'200.-					300.-	kein Minimum	
Steuerauszug	inbegriffen					inbegriffen	150.-	
Reporting	Vermögensauszug inkl. Performance, Transaktionsliste, Newsletter					Vermögensauszug	Vermögensauszug	
Corporate Actions Verwaltungshandlungen	In der Jahresgebühr inklusive (fremde Gebühren werden weiterbelastet)							
Postengebühren für tresorverwahrte Titel in CHF	inbegriffen					50.-	50.-	
Transaktionskosten	keine ²					siehe nächste Seite	siehe auf der nächsten Seite	
Erhaltene Bestandespflegekommissionen werden vollumfänglich zurückerstattet.								

¹ In der Jahresgebühr nicht enthalten sind die Mehrwertsteuer, Stempelsteuer und externe Börsenabgaben sowie Produktkosten, bspw. Gebühren von Anlagefonds (TER), welche direkt im Kurswert der Anteilscheine (NAV) berücksichtigt werden.

² zuzüglich Fremdspesen (Stempelsteuer und Börsenabgaben): Schweiz: 0.05 - 0.10 %, Ausland: 0.20 - 0.80 %

³ Für ABS-Anlagefonds wird immer eine Depotgebühr von 0.30 % erhoben.

⁴ Die Beratung ist in der Transaktionsgebühr inbegriffen.

Portfoliobezogene Anlageberatung, Transaktionsbezogene Anlageberatung und Execution Only

Transaktionen	Beinhaltet Abwicklung von Börsentransaktionen in der Schweiz und im Ausland für Anlageberatungs-Portfolios und Execution Only (Transaktionen ohne Beratung) (Kauf und Verkauf von Wertpapieren bzw. Emission und Rücknahmen von Fondanteilen)	
Gebühren pro Transaktion	bis Handelswert CHF 20'000	CHF 120.- ¹
	bis Handelswert CHF 70'000	CHF 240.- ¹
	Handelswert über CHF 70'000	CHF 480.- ¹
ABS-Aktien	Bei Emission oder Kauf fallen 1,00 % Emissionsabgabe an. Bei Verkauf gelten die Transaktionsgebühren sowie allfällige gesetzliche Gebühren und Abgaben.	
ABS-Kassenobligationen und ABS-Festgeld	Keine Transaktionsgebühren und gesetzliche Abgaben auf ABS-Kassenobligationen und ABS-Festgeld.	
Jahresgebühr Execution Only	kostenfrei (ABS-Aktien)	

Lieferspesen (pro Titel)

Einlieferung eigene Werte	kostenfrei
Einlieferung Buchwerte	kostenfrei
Einlieferung physische Werte	CHF 120.- inkl. Fremdspesen
Auslieferungen physisch eigene Aktien	CHF 120.- inkl. Fremdspesen
Auslieferungen physisch schweizerische Werte	CHF 120.- inkl. Fremdspesen
Auslieferungen physisch ausländische Werte	CHF 120.- inkl. Fremdspesen
Auslieferung Buchwerte	CHF 120.- inkl. Fremdspesen

Inkasso am Schalter

Eigene Kassenobligationen (Titel/Coupons), eigene Aktien	kostenfrei
Fremde Titel	keine Entgegennahme

Margen

Für Devisengeschäfte unter CHF 30'000.-	1.25 %
Bei Geschäften über CHF 30'000.- bis CHF 250'000.-	0.75 %
Für Devisengeschäfte ab CHF 250'000.-	0.375 %
Für Devisengeschäft aus einem courtagepflichtigen Börsengeschäft	Es wird die jeweils halbe Marge (mindestens 0.375 %) verrechnet.

¹ zuzüglich Fremdspesen (Stempelsteuer und Börsenabgaben): Schweiz: 0.05 - 0.10 %, Ausland: 0.20 - 0.80 %

ABS Living Values - Balanced Fund

Anteilklasse		R Privatpersonen	I qualifizierte Anleger (Institutionelle)
Valoren Nummer		46004505	46004506
Minimale Erstzeichnung CHF		10'000.- empfohlen	250'000.-
Direkte Fondskosten	Ausgabekommission	keine	keine
	Depotgebühr ¹	0,30 %	0,30 %
	Rücknahmekommission	keine	keine
Indirekte Fondskosten ²	Gesamtkostenquote (TER)	1,49 %	0,81 %
Fremdspesen bei Emission		0,03 %, mind. CHF 25.-	0,03 %, mind. CHF 25.-
Jährliche Gesamtkosten		1,79 %	1,11 %

ABS-Fondskonto im Zusammenhang mit ABS-Fondssparplan

Die ersten 200 Franken bleiben auf dem Fondskonto. Darüberliegende Beträge werden automatisch investiert, sofern der minimale Anlagebetrag von 100 Franken erreicht wird. Rückzüge jederzeit ganzes Guthaben, keine Kündigungsfrist, Zins 0 %, sonstige Konditionen analog Sparkonto

ABS-Fondssparplan

Ausgabekommission: keine
 Depotgebühr: 0,30 %, kein Minimum¹
 Fremdspesen bei Emission 0,03 %, mind. ein Teil von CHF 25.-³

¹ Die Gebühren verstehen sich ohne MWST. Für Kundschaft mit Domizil Schweiz oder Liechtenstein wird die MWST hinzugerechnet.

² Indirekte Kosten sind Kosten, die mit der Rendite der im Fonds investierten Wertschriften verrechnet werden. Die Gesamtkostenquote, englisch «Total Expense Ratio» (TER) berechnet sich, wenn man das Fondsvermögen ins Verhältnis zu den indirekten Kosten setzt. Diese sind: Kosten für die Fondsverwaltung und Vergütung der Depotbank, Vertriebskosten, Veröffentlichungs- und Prüfungskosten, Kosten für weitere Dienstleistungen wie die Revision oder Rechtskosten. Die hier gezeigten Werte basieren auf dem Jahresbericht 2024 des Fonds.

³ 0,03 % des Kaufbetrages, jedoch mindestens ein Teil der Fremdspesen von CHF 25.-, die unter den Anlegerinnen und Anleger des entsprechenden Monats aufgeteilt wird.

ABS-Förder-Kassenobligationen

Da sich Kundenbedürfnisse und technische Voraussetzungen ändern, prüfen wir die Weiterentwicklung unseres Konzepts der Förder-Kassenobligationen umfassend. Bis auf weiteres bieten wir deshalb keine neuen Förder-Kassenobligationen mehr an. Bestehende Förder-Kassenobligationen laufen bis zu deren ordentlichem Verfall weiter.

ABS-Kassenobligationen

Laufzeiten*

2 Jahre	0,15 %	7 Jahre	0,50 %
3 Jahre	0,20 %	8 Jahre	0,55 %
4 Jahre	0,25 %	9 Jahre	0,65 %
5 Jahre	0,35 %	10 Jahre	0,70 %
6 Jahre	0,40 %		

Mindesteinlage CHF 1'000

*Die gewählte Laufzeit ist verbindlich.

ABS-Festgeld

Laufzeiten*

3, 6, 9 oder 12 Monate
Zinssatz unter abs.ch/festgeld (Konditionen)
Mindesteinlage CHF 100'000

*Die gewählte Laufzeit ist verbindlich.

ABS-Kassenobligation Neugeld

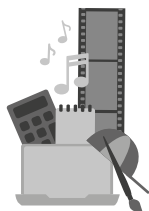
Laufzeiten*

2 Jahre	0,30 %
3 Jahre	0,35 %
5 Jahre	0,50 %
7 Jahre	0,75 %
10 Jahre	1,00 %

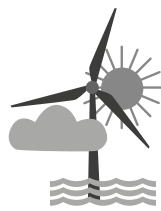
Dieses Angebot gilt für Neugelder, die Sie ab dem 1. April 2025 zur ABS bringen. Es ist vorbehalten der Änderung des Marktzinsumfelds sowie des Neugeldbedarfs der ABS bis spätestens Ende 2026 gültig.

*Die gewählte Laufzeit ist verbindlich.

Förderbereiche



Bildung und Kultur



Erneuerbare Energien



Gesundheit und Betreuung



Nachhaltige Landwirtschaft



Solidarische Entwicklung



Soziale Integration



Umweltschonende Mobilität



Zukunftsweisende Geschäftsmodelle



Zukunftsweisendes Wohnen und Arbeiten

Einlagensicherung

Die ABS ist, wie jede Bank und jeder Effektenhändler in der Schweiz, verpflichtet, die Vereinbarung über die Einlagensicherung der Schweizer Banken und Effektenhändler zu unterzeichnen und ist somit Mitglied der esisuisse. Die Kundeneinlagen bei der ABS sind bis CHF 100'000 pro Kundenbeziehung gesichert. Als Einlagen gelten auch Kassenobligationen, die im Namen der Einlegerin oder des Einlegers bei der ABS hinterlegt sind. esisuisse.ch