

KREDITLISTE

2024 (Kurzversion)

POSITIVE WIRKUNG DES KREDITGESCHÄFTS

Die ABS engagiert
sich in 9 Förderbereichen.



14,6 Mio.

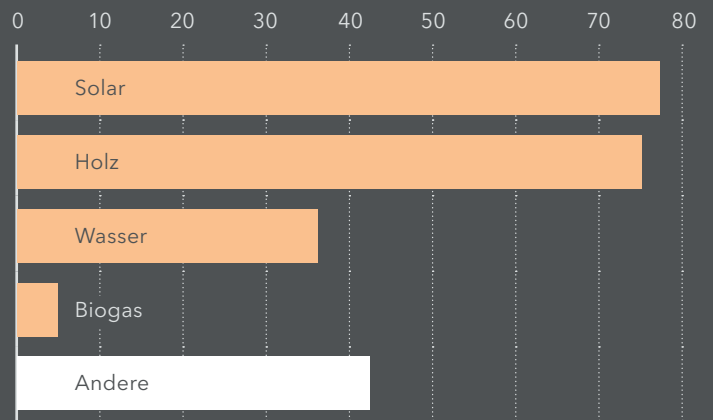
Franken fließen in den
Förderbereich «Solidarische
Entwicklung».



236,5 Mio.

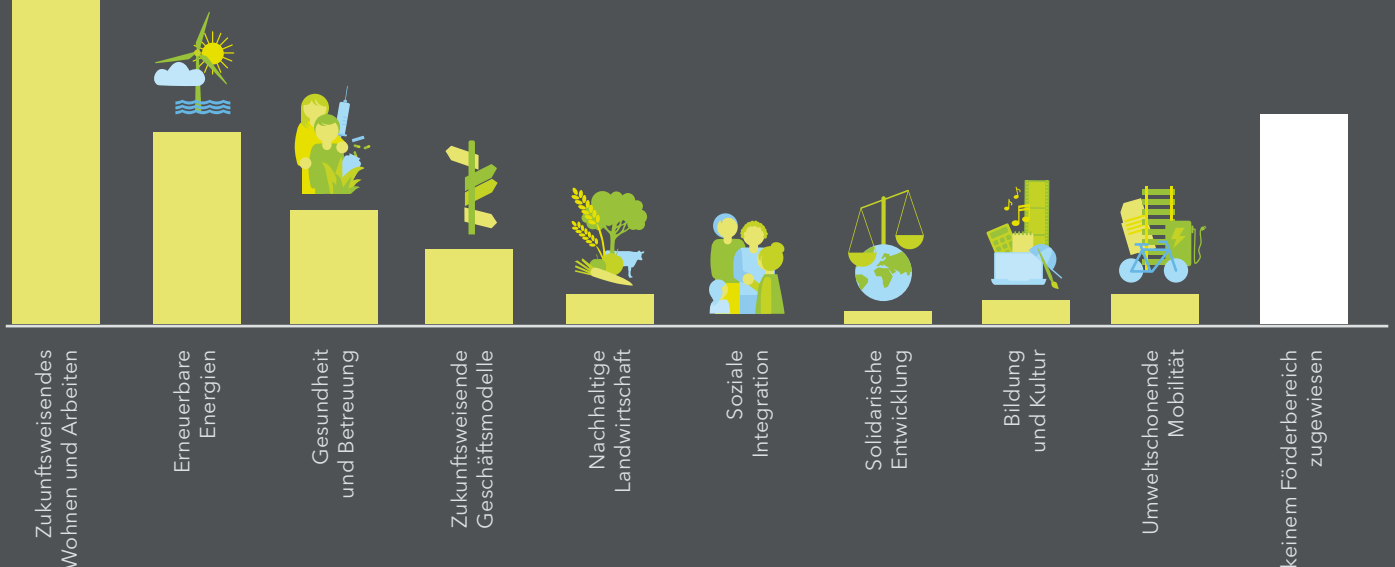
Franken fließen in
erneuerbare Energien.

Mio. CHF



88,5 %

von total 2243 Mio. Franken
Ausleihungen können einem
Förderbereich zugeteilt werden.



ÜBERSICHT

APERÇU

	Kredite Crédits	ABS-Kredit Crédits BAS CHF	Förderkredit Crédits d'encouragement CHF	Total Total CHF
Erneuerbare Energien Énergies renouvelables	115	178'666'887	57'860'265	236'527'151
Nachhaltige Landwirtschaft Agriculture durable	84	28'116'909	7'337'361	35'454'271
Soziale und kulturelle Organisationen Organisations sociales et culturelles				
Bildung und Kultur Formation et culture	16	30'113'125	0	30'113'125
Gesundheit und Betreuung Santé et bien-être	40	138'532'130	490'000	139'022'130
Total	56	168'645'255	490'000	169'135'255
Kleine und mittlere Unternehmen (KMU) Petites et moyennes entreprises (PME)				
Zukunftsweisende Geschäftsmodelle Modèles d'affaires durables	62	76'645'191	422'875	77'068'066
Konventionell Conventionnelles	10	3'446'750	0	3'446'750
Total	72	80'091'941	422'875	80'514'816
Umweltschonende Mobilität Mobilité durable	3	35'000'000	0	35'000'000
Öffentlich-rechtliche Körperschaften (OeRK) Corporations de droit public	5	11'500'000	0	11'500'000
Solidarische Entwicklung Développement solidaire	6	12'782'625	1'865'000	14'647'625
Internationale Konsortialkredite Crédits syndiqués internationaux	1	662'200	0	662'200
Gemeinnützige Wohnbauträger Maîtres d'ouvrage d'utilité publique	85	1'128'550'160	0	1'128'550'160
Vermietete Liegenschaften Immeubles loués				
Zukunftsweisendes Arbeiten Espace de travail durable	19	59'196'200	0	59'196'200
Gewerbe konventionell Commercial conventionnel	8	29'392'707	0	29'392'707
Zukunftsweisendes Wohnen Habitat durable	70	90'165'341	0	90'165'341
Wohnen konventionell Habitat conventionnel	78	42'728'725	0	42'728'725
Total	175	221'482'973	0	221'482'973
Selbstgenutztes Wohneigentum Logement pour propre usage				
Nachhaltig Durable	277	127'420'715	0	127'420'715
Konventionell Conventionnel	440	182'223'914	0	182'223'914
Total	717	309'644'629	0	309'644'629
Gesamtkredite Total crédits	1'319	2'175'143'579	67'975'501	2'243'119'080
Covid-19-Kredite an bisherige Kreditnehmende	21	2'069'163	–	2'069'163
Crédits Covid-19 à des preneuses/preneurs de crédit existant-e-s				
Covid-19-Kredite an Passivkundschaft	68	1'392'960	–	1'392'960
Crédits Covid-19 à la clientèle affaires passives				
Total Covid-19-Kredite Total des crédits Covid-19	89	3'462'123	–	3'462'123

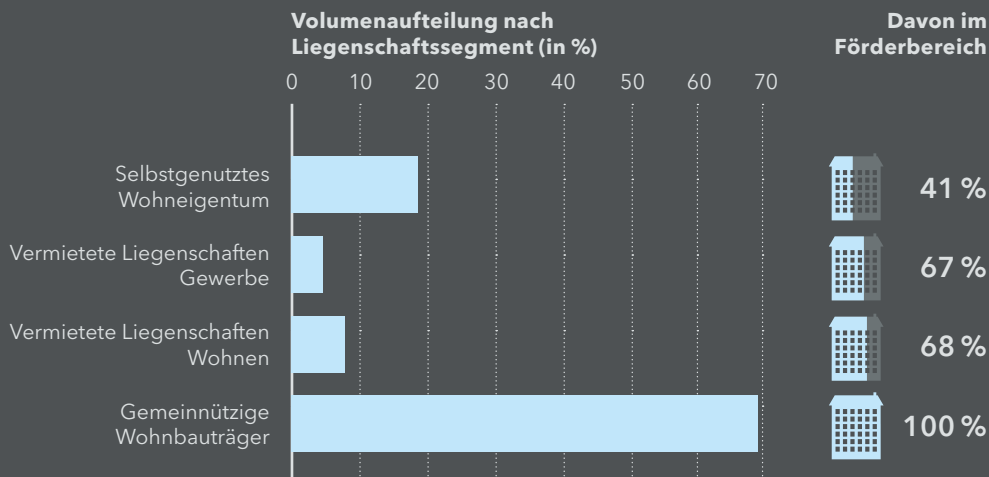
POSITIVE WIRKUNG DES KREDITGESCHÄFTS



86 %

von 72 Unternehmen, die einen Firmenkredit erhalten, sind besonders wertorientiert oder gehören zur Nachhaltigkeitsbranche.

Die ABS finanziert 84 Betriebe in der nachhaltigen Landwirtschaft.



**Förderbereich
«Zukunftsweisendes Wohnen und Arbeiten»**

Um als «Zukunftsweisendes Wohnen und Arbeiten» zu gelten, müssen Bauten die strengen Kriterien des ABS-Immobilien-Ratings erfüllen oder besonders erschwinglichen Wohnraum bieten.

169 Mio.

Franken fließen in einen bunten Strauss von Unternehmen, die eine positive soziale, kulturelle oder gesellschaftliche Wirkung haben.



**16 Unternehmen
Bildung
und Kultur**



**40 Unternehmen
Gesundheit
und Betreuung**

Alternative Bank Schweiz AG
Amthausquai 21
Postfach
4601 Olten
T 062 206 16 16
contact@abs.ch

abs.ch

Alternative Bank Schweiz AG
Kalkbreitestrasse 10
Postfach
8036 Zürich
T 044 279 72 00
zuerich@abs.ch

Banque Alternative Suisse SA
Rue du Port-Franc 11
Case postale 161
1001 Lausanne
T 021 319 91 00
contact@bas.ch

Banque Alternative Suisse SA
Rue de Lyon 77
Case postale
1211 Genève 13
T 022 907 70 00
geneve@bas.ch